

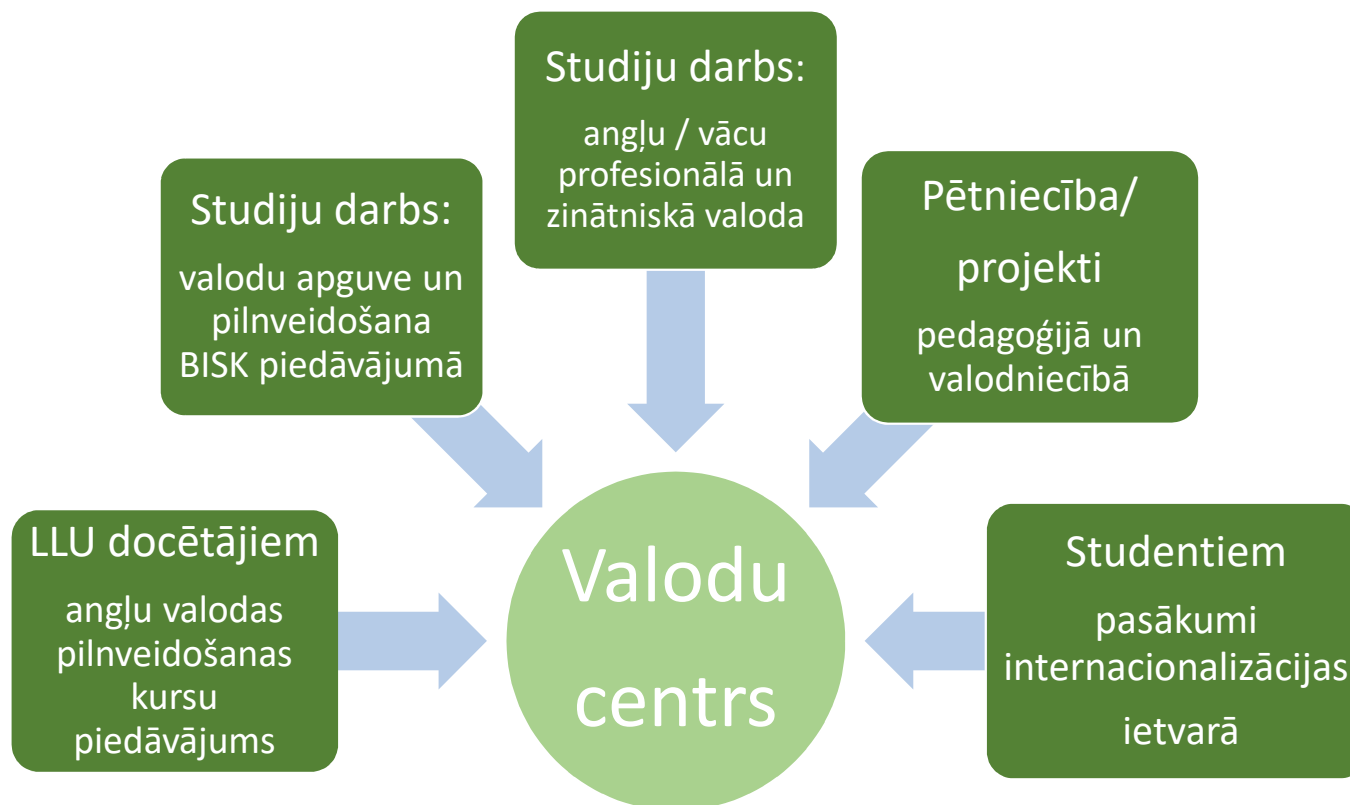
Valodu centra veikums 2017. gadā

LLU Attīstības stratēģijas 2015. – 2020. g. īstenošanā

Valodu centra

viesdocente, pētniece Daina Grasmane, Dr.paed.

docente Inese Ozola, Dr.filol.



Pētniecības programmas rezultatīvie rādītāji

Nr. p.k.	Rezultāta rādītājs	Gads/vērtība			
		2015.	2016.	2017. (izpilde)	+/-
1.	Pilna laika ekvivalenta (PLE) pētnieku skaits	0	0	Ievēlēti divi pētnieki	+
2.	Universitātē strādājošo jauno doktoru (doktora grāds iegūts ne agrāk kā pirms 10 gadiem) skaits	3	1	1	-2
2.1.	t.sk. jaunie doktori, kas grādu ieguvuši ne agrāk kā pirms 5 gadiem	0	0	0	0

Rezultatīvie rādītāji

N.p.k	Rezultāta rādītāji	Gads / vērtība		
		2016	2017	+/-
1.	Zinātnisko publikāciju skaits, gadā, tai skaitā, Starptautisko zinātnisko publikāciju skaits Scopus un Web of Science	2	3 (1)	+
2.	Studiju kvalitāte (studējošo vērtējuma vidējais aritmētiskais rādītājs 5 ballu skalā)	4,2	4,14	- 0,06
3.	Ārvalstu vieslektoru, ar kuriem LLU noslēgts līgums par docēšanu, skaits, gadā	2	1	1
4.	Mācībspēku, kas pilnveidojuši kompetences, skaits	10	12	+2

Studiju darbs (1)

- 7,03 slodzes: 12 docētāji, 3 ar doktora grādu, 1 ārzemju vieslektors.
- Svešvalodu pilnveidošana studiju procesā tiek īstenota trīs līmeņos :
 - pamatstudijās,
 - maģistra studijās,
 - doktorantūrā.

Studiju darbs (2)

- BISK kursi:

Spāņu valoda (A1)

Franču valoda (A1)

Vācu valoda (A1)

Lietišķā krievu valoda (A2, B1)

Business Communication I (B2)

Intercultural Communication (B2)

+ Latviešu valoda ārzemju studentiem

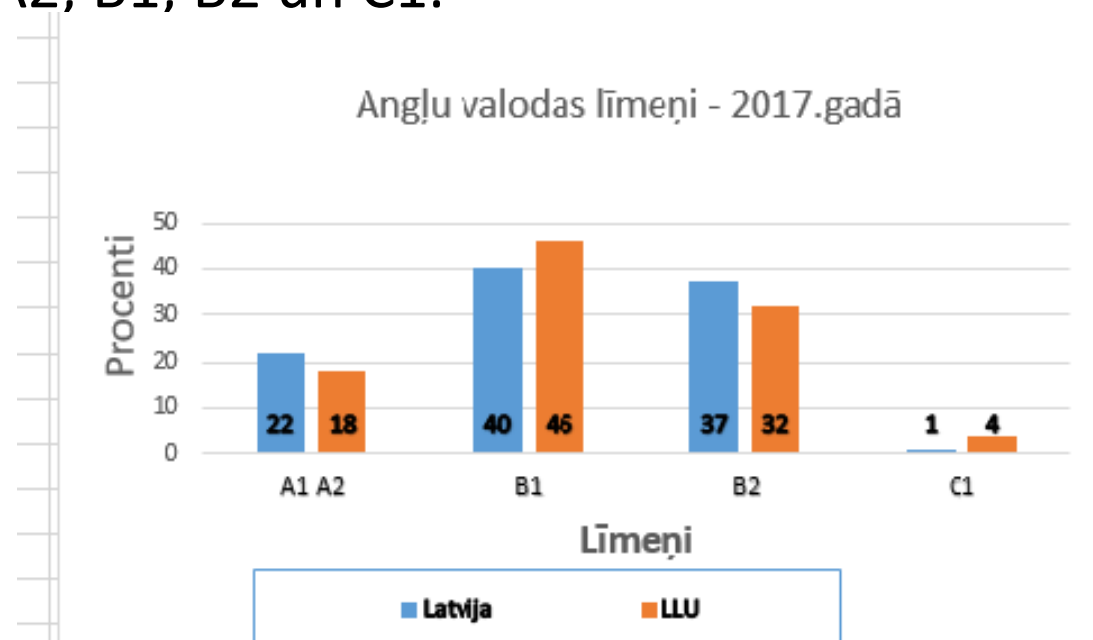
+ Ķīniešu valoda – **interestu izglītība sadarbībā ar LU Konfūcija institūtu.**

Studiju darbs (3)

- Studiju kursu skaits **e-studiju vidē**
 - Business Communication ,
 - Professional English for Students of Sociology.
- Mācību materiāli **e-studiju vidē**
 - Profesionālā angļu valoda ITF, VMF, VBF,
 - Angļu valoda maģistrantūrā.
- Nodarbības ar **ERASMUS+ studentiem** (2 docētājas)
- Dalība **ERASMUS+ pasniedzēju** mobilitātē (3 docētājas)

Studentu angļu valodas zināšanas, iestājoties LLU

- studentu dažādie angļu valodas līmeņi iestājoties (skat. attēlu)
- A1/A2 un B1 (64 %) dominē pār B2 un C1 (36%),
- vienā grupā piedalās studenti ar A2, B1, B2 un C1.





Projekts

INTERNATIONALISATION OF WORK-BASED LEARNING IN AGRIBUSINESS SECTOR

Starptautisks pētniecības projekts Nr.2016-1-IT01-KA202-005461,
ERASMUS+ programmā

Daina Grasmāne - projekta zinātniskā vadītāja.

Mājas lapa - <https://iwblabs.pixel-online.org/>

EN IT LV SK ES



Home



Video
Material



Guidelines



Virtual
Internships



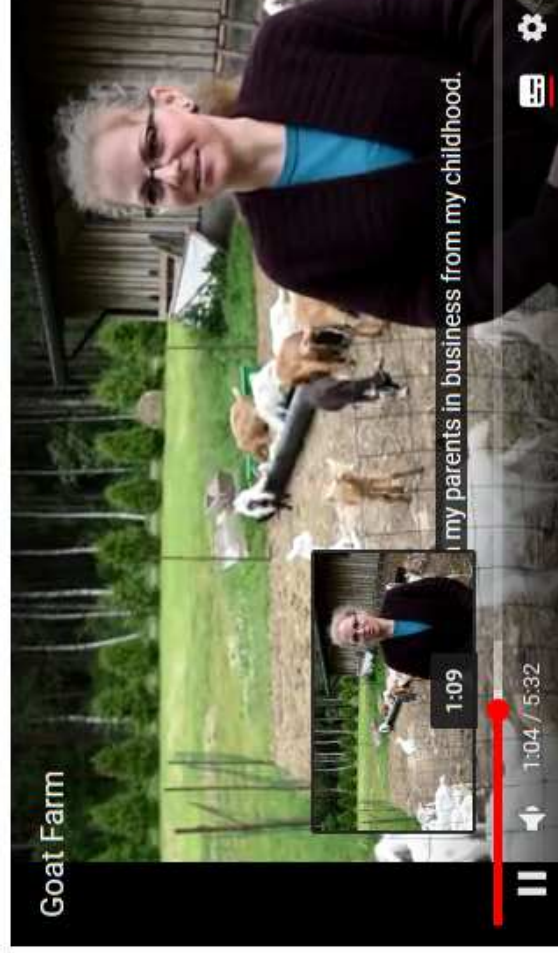
Partnership



Information and
Contacts

Successful Stories

Home > Successful Stories



Name of the company manager
Līga Marcinkoniene

Name of the Company
Ltd. Līcisi



Name of the company manager
Roberts Ceseiko

Name of the Company
KEEFA

Internacionalizācijas aspekti

- **Sadarbība ar ārvalstu vēstniecībām** (Francija, Kanāda, Spānija)
- **Noslēgts sadarbības līgums** ar Tokušimas Universitāti (Japāna)

Konferenču un semināru organizēšana

LLU starptautiskā zinātniskā konference

„Students on Their Way to Science”.

21.aprīlis, Jelgava,

(Mājas lapa: sws.llu.lv)

Dažādu tautu kultūras pasākumi studentiem

15.februārī - ASV kultūras diena

18.-25.septembris – Japānas kultūras nedēļa

22.martā - Frankofonijas diena

25.septembrī – Eiropas valodu diena

Vieslekcija "Spāņu valoda un kultūra", kuru lasīja vieslektors **Sergio Perez Alvarez**.

Dalība skolēnu zinātnisko darbu Zemgales reģiona konferencē

Darbs Zemgales reģionālā skolēnu zinātniski pētniecisko darbu 8.konferences konkursa ekspertu komisijās trīs sekcijās:

- Latviešu valodniecība
- Latviešu literatūras zinātne un vēsture
- Cittautu valodniecības un ārzemju literatūras zinātne un vēsture

Recenzētie darbi (kopā trīs sekcijās) - 29 gab. Zemgales reģiona skolēnu zinātniskie darbi 2017.g. martā

ASV kultūras pēcpusdiena



Japānas kultūras nedēļa (1)



Japānas kultūras nedēļa (2)



Frankofonijas diena



Kīniešu valodas kursi



Paldies par uzmanību!